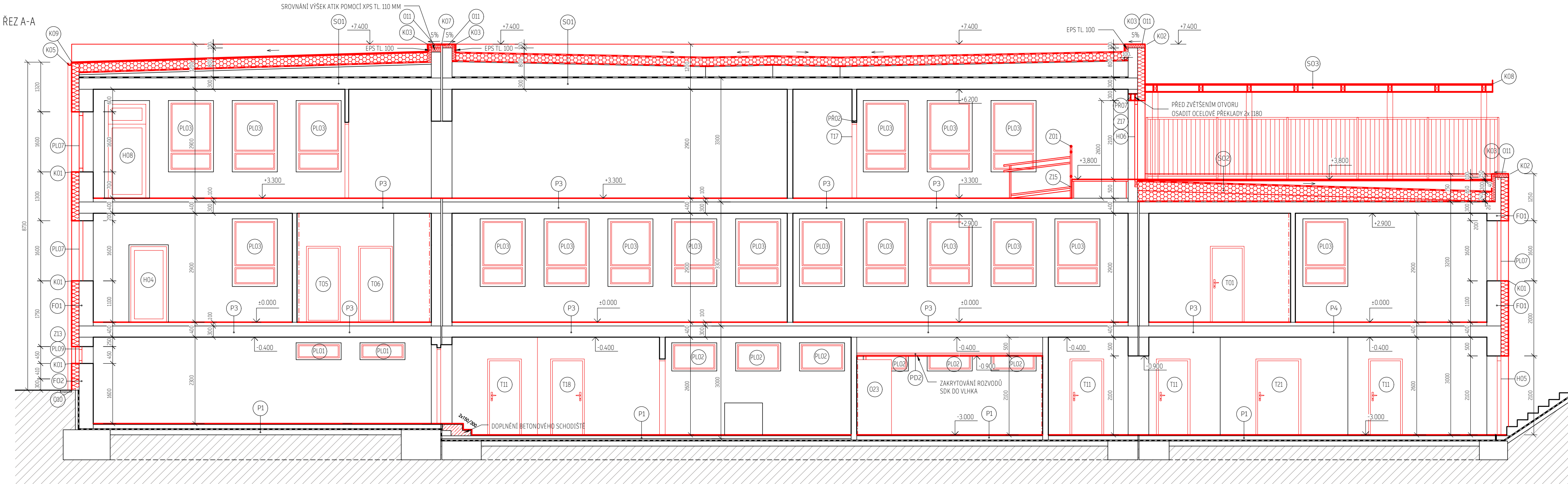
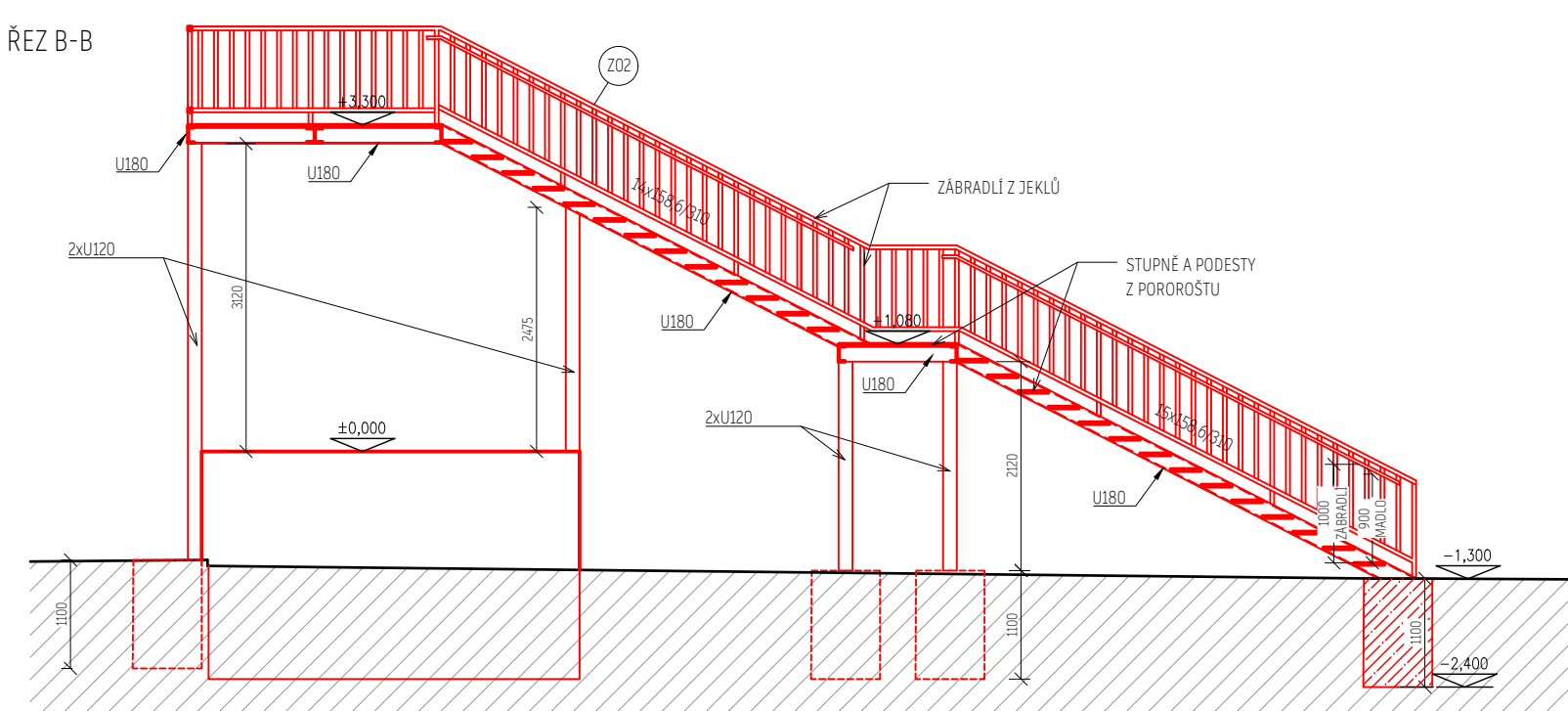


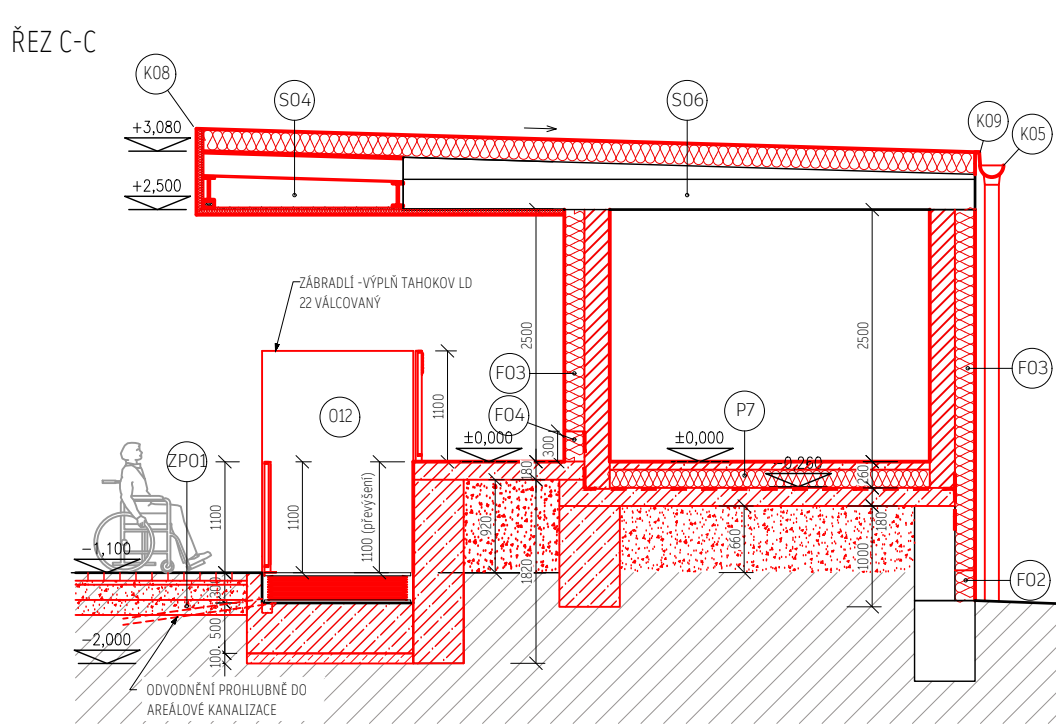
ŘEZ A-A



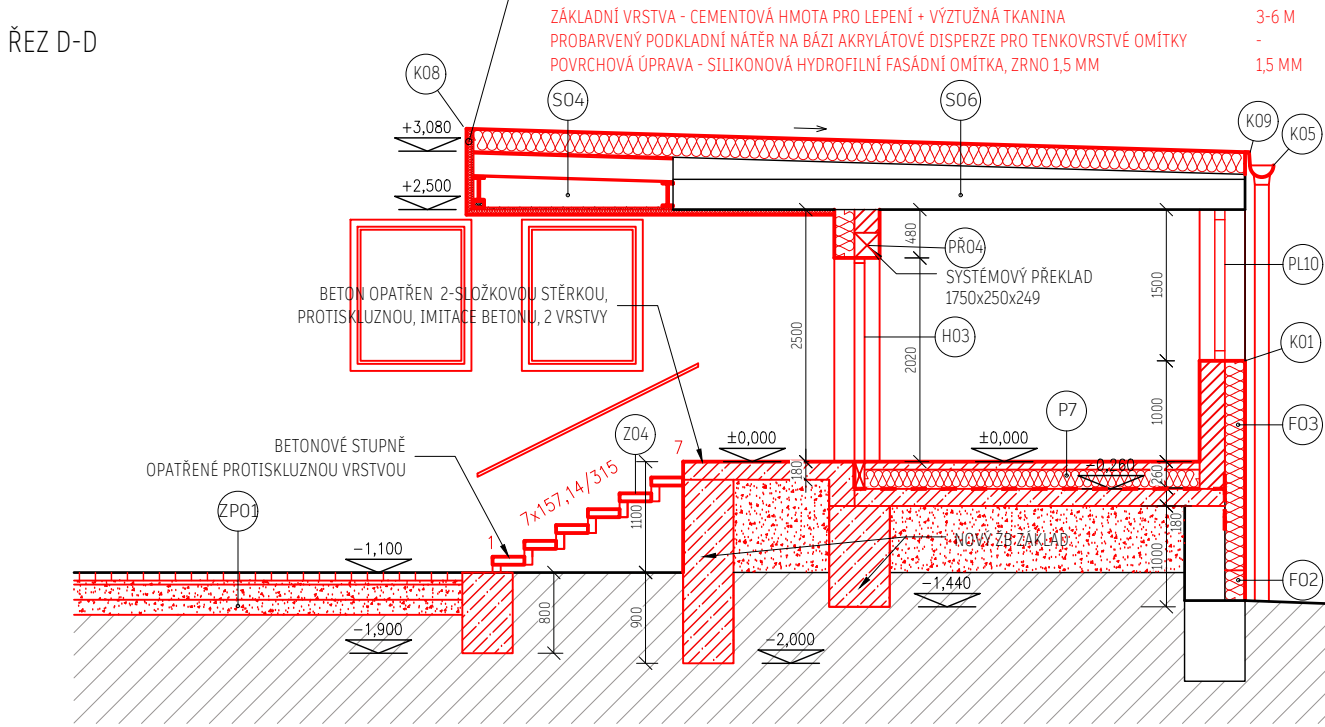
ŘEZ B-B



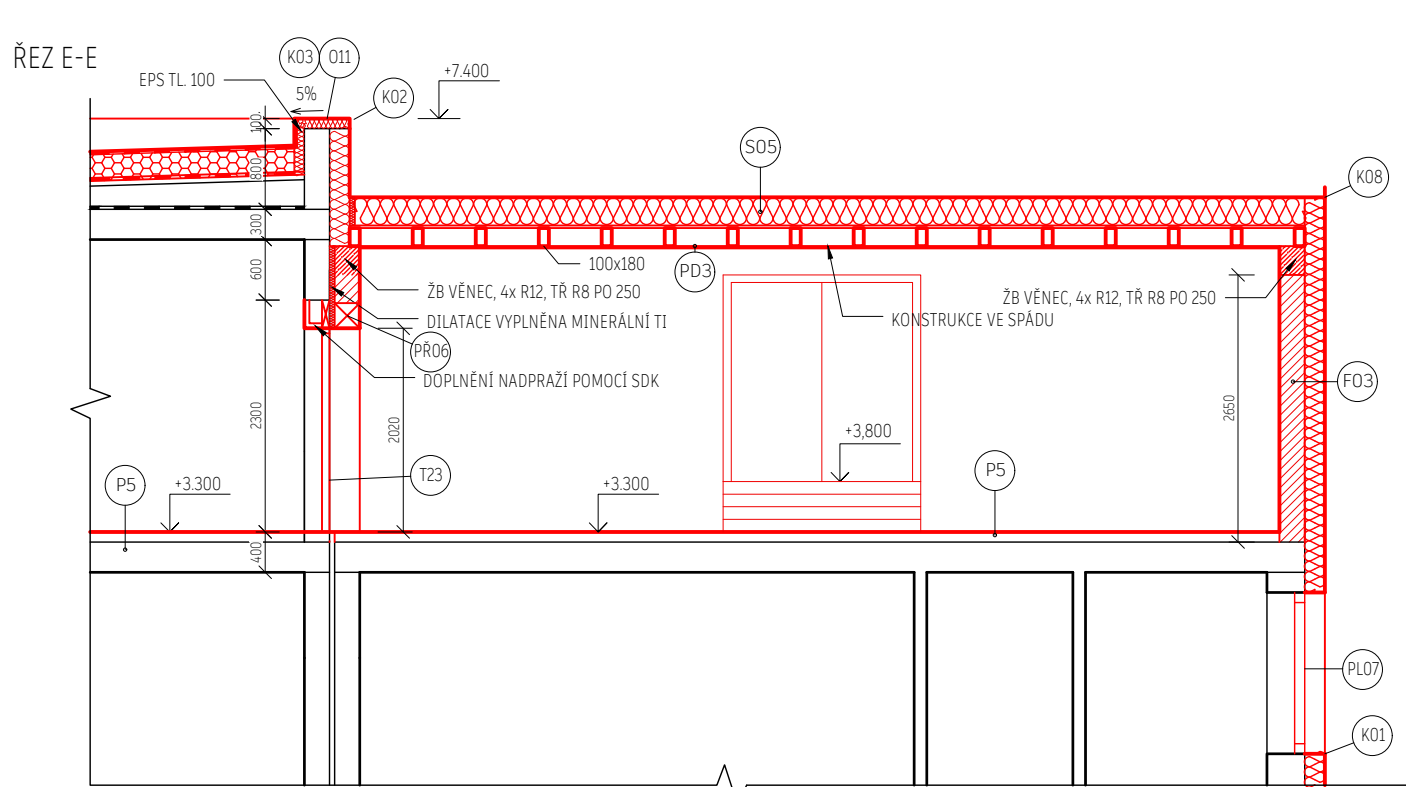
ŘEZ C-C



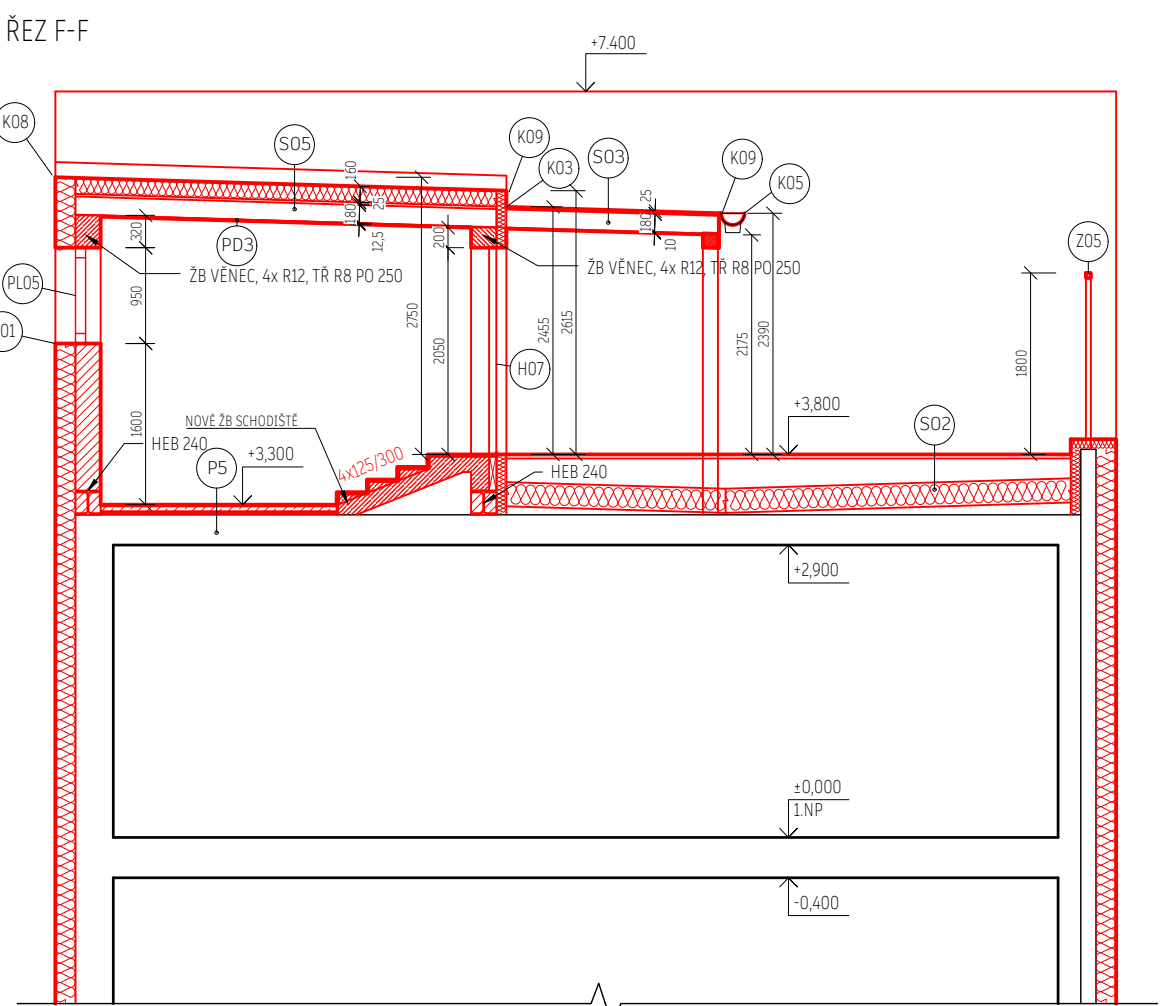
ŘEZ D-D



ŘEZ E-E



ŘEZ F-F



LEGENDA HMOT:

	NOVÉ KONSTRUKCE
	STAVAJÍCÍ ZDVO Z KERAMICKÝCH BLOKŮ NA SYSTÉMOVÝ LEPIČÍ TMEL
	STAVAJÍCÍ ŽELEZOBETONOVÉ KONSTRUKCE
	NOVÉ ZDVO - PRŮČKY A DOZDŮVKY Z PÓROBETONOVÝCH TVÁRNIC P2-S00 NA SYSTÉMOVÝ LEPIČÍ TMEL

POZNÁMKA:

NEBŮLNOU SOUČÁSTÍ TOHOTO VÝKRESU JE TECHNICKÁ ZPRÁVA, ALE I OSTATNÍ ČÁSTI PROJEKTOVÉ DOKUMENTACE (OSTATNÍ DÍLCI ČÁSTI A OSTATNÍ STAVEBNÍ OBJEKTY).
- PRÁCE MUSÍ BÝT PROVEDENY V SOULADU S ČSN, ZÁKONY A VÝHLÁŠKAMI, ALE TAKÉ V SOULADU S TECHNOLOGICKÝMI POSTUPY DODAVATELŮ JEDNOTLIVÝCH PRVKŮ, KONSTRUKCÍ A SYSTÉMŮ.
- NOVÉ ZDVO JE VE VÝKRESECH KRESLENO A KÓTOVANO BEZ OMÍTEK, OTVORY JSOU OKÓTOVANY SKLADEBNĚ.
- PRŮČKY ODILATOVAT POD STŘEPEM - ODDĚLIT OD STŘEPNÍ KONSTRUKCE PRUŽNĚ, T.J. VLOŽIT PRUŽNOU AKUSTICKOU IZOLACI Z MINERÁLNÍ VLNY TL 30 mm.
- V PŘÍČKY ZAKRESLENY NOVÉ PROSTUPY STĚNAMI A STŘEPNÍ KONSTRUKCÍ VĚTŠÍ NEŽ Ø 100 mm, NIKDY PRO OSAZENÍ ROZVADOČŮ. V PŘÍČKY ZAKRESLENY ROZMĚRY POTRUBÍ, PROSTUPY VYTVOŘIT VĚTŠÍ O cca 30 mm VĚTŠÍ NA KAŽDÝ STRANU POTRUBÍ. NUTNÁ KOORDINACE SE SVÁZKY JEDNOTLIVÝCH PROFESÍ V PRŮBĚHU STAVBY.
- PŘESNÉ PROVEDENÍ SOK PŘEDSTĚN, JEJICH NÁPOJENÍ NA KONSTRUKCE, ÚPRAVA PLOCHY APOD. DLE TECHNICKÝCH LISTŮ VÝROBCE V MÍSTĚCH OSAZENÍ ZAŘÍZOVACÍCH PŘEDMĚTŮ NA SOK STĚNY, BUDE V SOK KONSTRUKCÍ STĚN PROVEDENA VÝZTUŽNÁ KONSTRUKCE, DLE POŽADAVKŮ A DOPORUČENÍ VÝROBCE SOK. PRO PŘÍPRAVU ZÁVĚSNÝCH ZAŘÍZOVACÍCH PŘEDMĚTŮ NA SOK STĚNY BUDOU POUŽITY SYSTÉMOVÉ MONTÁŽNÍ PRVKY, KTERÉ JSOU SOUČÁSTÍ DODÁVKY ZAŘÍZOVACÍCH PŘEDMĚTŮ.



MPA Projektstav s.r.o.
Habrová 1132/6, 710 00 Ostrava
info@mpa-projektstav.cz
www.mpa-projektstav.cz

Hlavní inženýr projektu

Ing. Petr Fraš

Zodpovědný projektant

Ing. Kateřina Niklová

Vypracoval

Ing. Iwona Tošenovjan

Název projektu
**ROZŠÍŘENÍ SLUŽEB DENNÍHO
STACIONÁŘE V KARVINĚ**

Místo stavby
**DENNÍ STACIONÁŘ
V VALEJI 434/10, KARVINÁ
PARC. Č. 529/45, K.Ú. RÁJ**

Investor
**STATUTÁRNÍ MĚSTO KARVINÁ
Fryštátská 72/1, 733 24 Karviná-Fryštát
IČ: 00297534**

Datum **06/2024** Měřítko **1:75**

Formát **4xA4** ± 0,000 = STÁV. PODLAHA 1. NP

Autorizace  Paré 

Stupeň **DOKUMENTACE PRO SPOLEČNÉ POVOLENÍ**

Část **D.1 ARCHITEKTONICKO STAVEBNÍ ŘEŠENÍ**

Objekt

Název výkresu

ŘEZY

- NOVÝ STAV

Číslo zakázky

MPA_2320

Změna

0

Číslo výkresu

D.1.1.12